

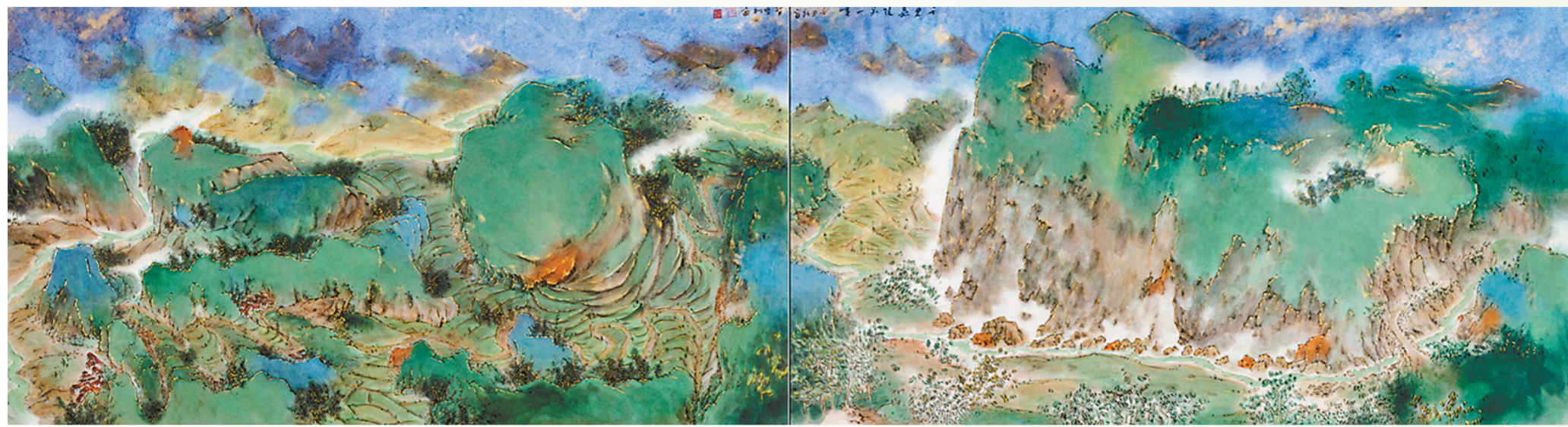


作者简介

谭智勇,1963年出生于重庆市合川区楼子坎。中国美术家协会会员,中国工笔画学会理事,湖南省工笔画学会会长,湖南省文艺人才300扶持工程首批入选者,湖南省高校、文化系统评审专家库评委。出版有《寻美的历程—谭智勇画文集》、《湖南书法史》、《觅途的尘积—谭智勇画文集》、《中国重彩山水画技法》等,先后任教于湖南理工学院、湖南女子学院,湖南师范大学特聘硕士生导师。

谭智勇先生国画专刊

壬寅年七月夏代网书



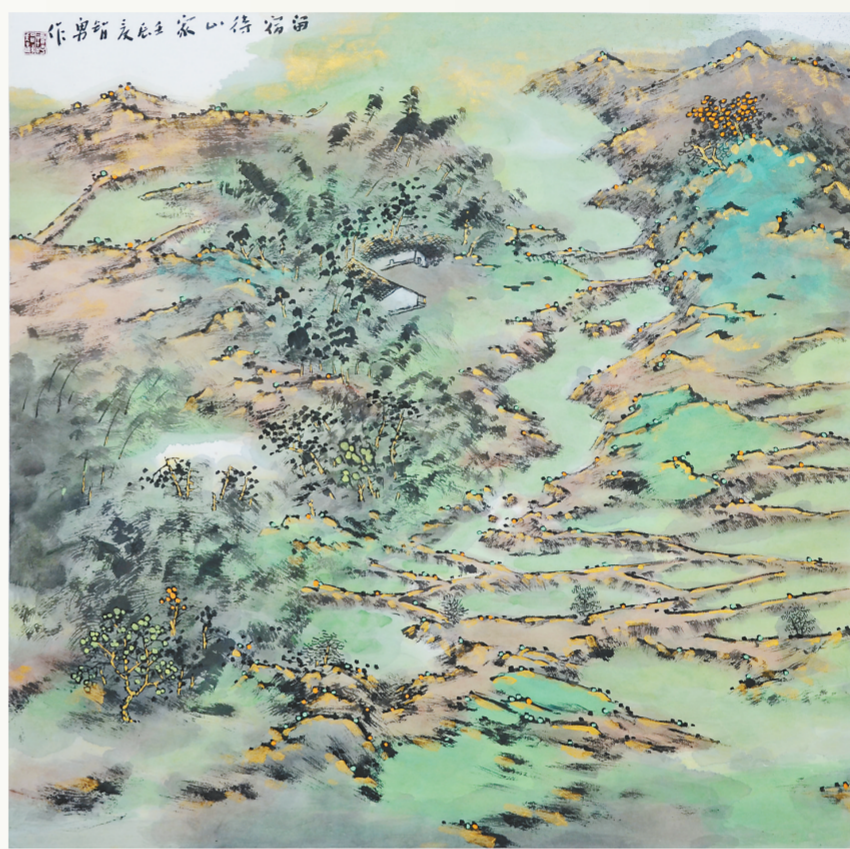
嘉陵江第一峰



沥鼻峡



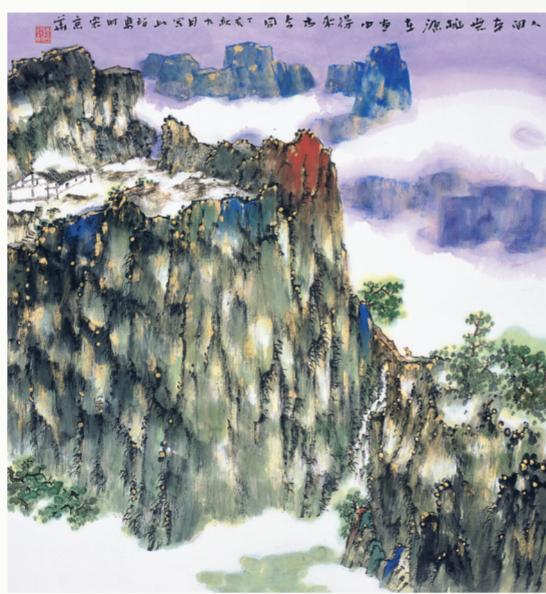
边城的墙



留宿待山家



鹿饮水



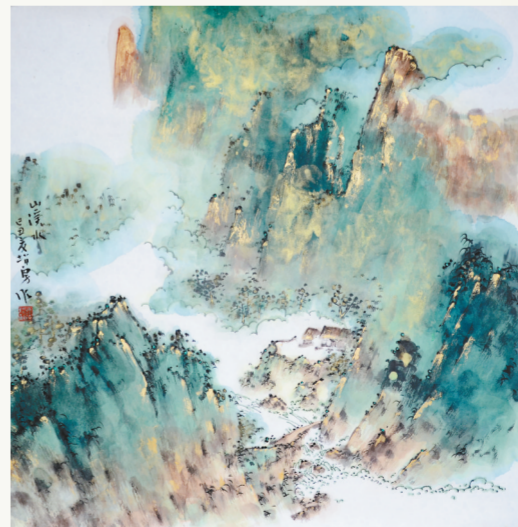
人间本无桃源在



万里长江第一湾



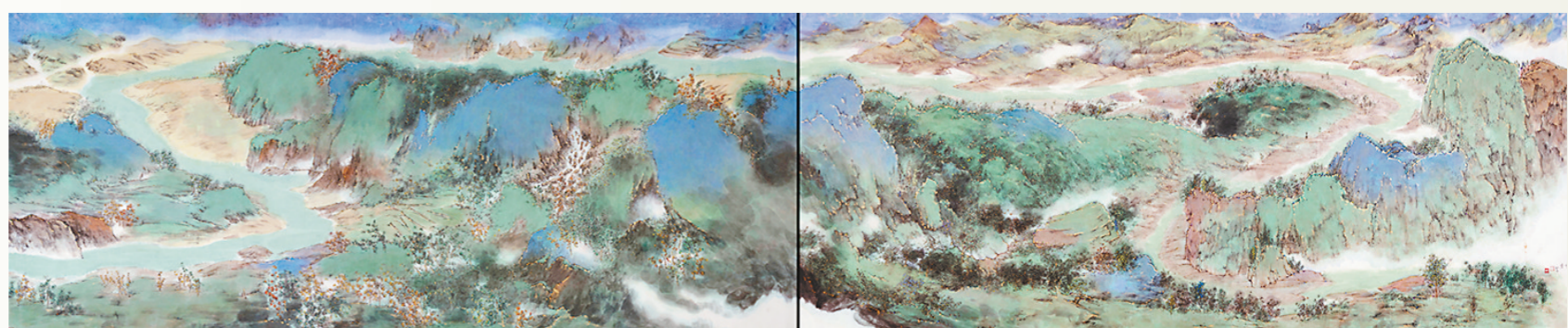
主人胡不归



山溪水



观音峡



嘉陵江第一湾