

# 天然气客户安全用气须知



**1** 天然气是一种优质、高效、清洁的能源，其主要成分是甲烷(CH<sub>4</sub>)，具有无色、微有臭味、比空气轻、易燃易爆等特性。如果天然气设施、设备发生故障或使用不当，容易引发火灾、爆炸和中毒窒息事故。



**2** 安装天然气设施和用气设备的厨房(单独房间)门、窗应常开，保证自然通风良好。



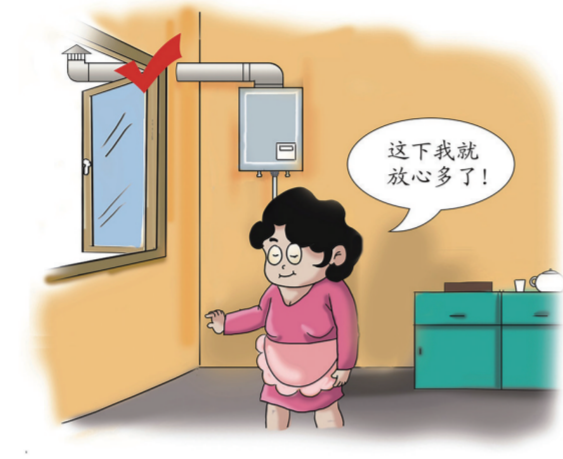
**3** 严禁将天然气设施和燃气灶、热水器等用气设备安装在浴室、卫生间或卧室内，严禁用气房间住人。不得擅自改变厨房结构，擅自拆除、迁改和覆盖天然气设施。



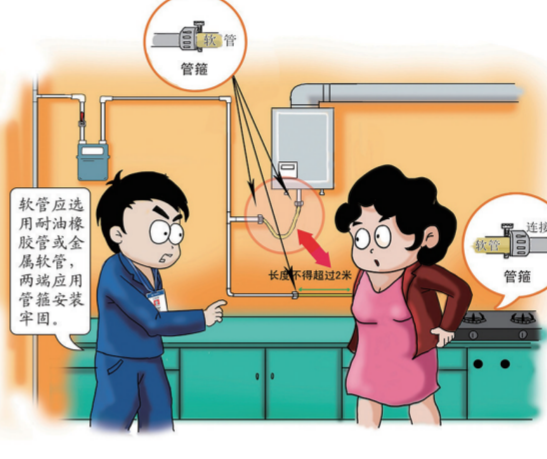
**4** 请购买经国家质检部门检测合格的适合当地燃气使用的灶具和热水器，并按照其说明进行安装和使用。



**5** 燃气灶、热水器等用气设备的安装、维修应由具有相应资质的单位和人员进行。



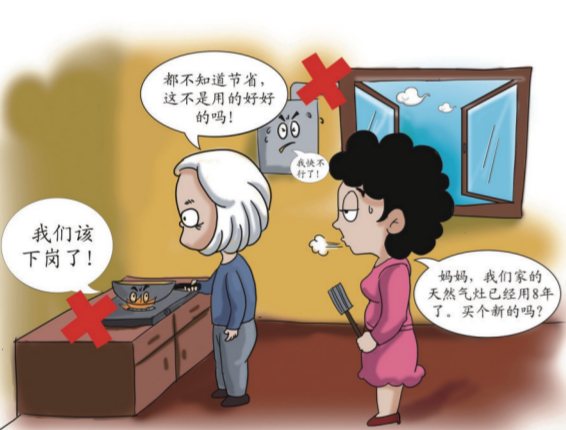
**6** 燃气热水器烟道必须独立安装且直接通向室外，不得与公共排烟道共用。



**7** 燃气软管应选用耐油橡胶软管或金属软管，其长度不得超过2米，软管两端应用管箍安装牢固;严禁软管穿墙、门窗等;经常检查软管是否出现老化、龟裂、脱落等现象，发现异常应立即更换。



**8** 安装嵌入式灶具的橱柜(灶台正(侧)面板)上须留有总面积不得小于80cm<sup>2</sup>的通气孔。通气孔必须与厨房内大气相通。



**9** 严禁使用不合格的或已达到报废年限的用气设备(家用天然气灶具和热水器的报废年限一般为8年)。



**10** 严格遵守“人不离火，人走关气，漏气关阀，隐患报修”的燃气安全管理规定。



**11** 重庆燃气集团应急抢修停气后恢复供气时间为:早晨7:00, 中午12:00, 傍晚18:00。



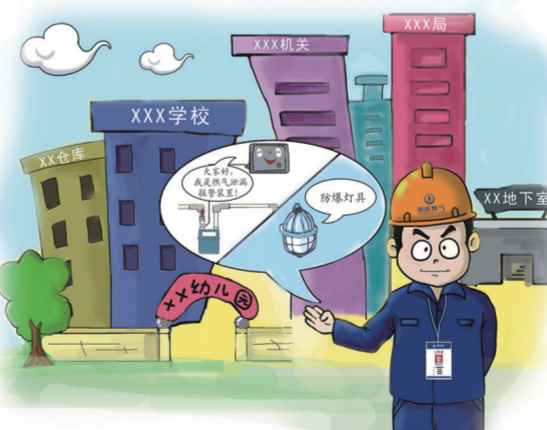
**12** 建议加装燃气泄漏报警装置，定期检测确保各项功能正常;建议购买天然气意外伤害保险。



**13** 重庆燃气集团设立客户服务热线966777，24小时为您提供燃气业务咨询、气费查询、事故报警、维修预约、投诉受理等服务。欢迎访问重庆燃气集团网站:www.cqgas.cn。网站开通便捷网络服务，24小时在线受理客户留言。



**14** 敬请广大客户配合重庆燃气集团入户安全检查工作，积极进行户内安全隐患整改，为您营造安全、舒适的生活环境。



**15** 学校(含幼儿园)、政府机关、地下室、半地下室、地上密闭房间等用气场所应提高安全防护等级，如加装燃气泄漏报警切断装置，安装防爆型事故排风机和照明设施等。



**16** 小区物业管理应建有安全用气告示牌，建立燃气事故应急预案。

重庆市安全生产监督管理局(宣)  
重庆燃气集团股份有限公司(宣)

## 关于加强规划城镇建设用地区域内违法建筑整治工作的通告

为全面开展违法建筑整治工作，坚决遏制新增违法建筑，维护城乡建设秩序，保障人民群众合法权益，根据《重庆市城乡规划条例》《重庆市查处违法建筑若干规定》(重庆市人民政府令282号)等法律法规，结合我区实际，现将有关事项通告如下：  
一、本通告所称违法建筑，是指未经

用地或者规划许可擅自修建的建(构)筑物，包括经竣工规划核实确认或者取得房屋产权证件后擅自新建、改建、扩建的建(构)筑物。  
二、任何单位和个人未经批准不得新建、改建、扩建建(构)筑物和其它设施。  
三、望广大群众自觉遵守法律法规，

抵制违法行为，不做违法建设的参与者。对正在建设的违法建筑依法采取停止供水、供电、供气服务和限制房地产转让和抵押登记等措施;对已经认定的违法建筑，应限期自行拆除，逾期不拆除的，将依法依规强制拆除，并追究当事人相关法律责任。  
四、对违法建筑整治工作中以暴力、

威胁或者其他方式阻碍执法和制造群体性事件的当事人，将依法依规严肃处理。  
五、倡导广大群众积极参与违法建筑整治工作，发现私搭乱建行为，可拨打12319服务热线投诉举报。  
特此通告。  
重庆市合川区城市管理局  
2022年5月18日